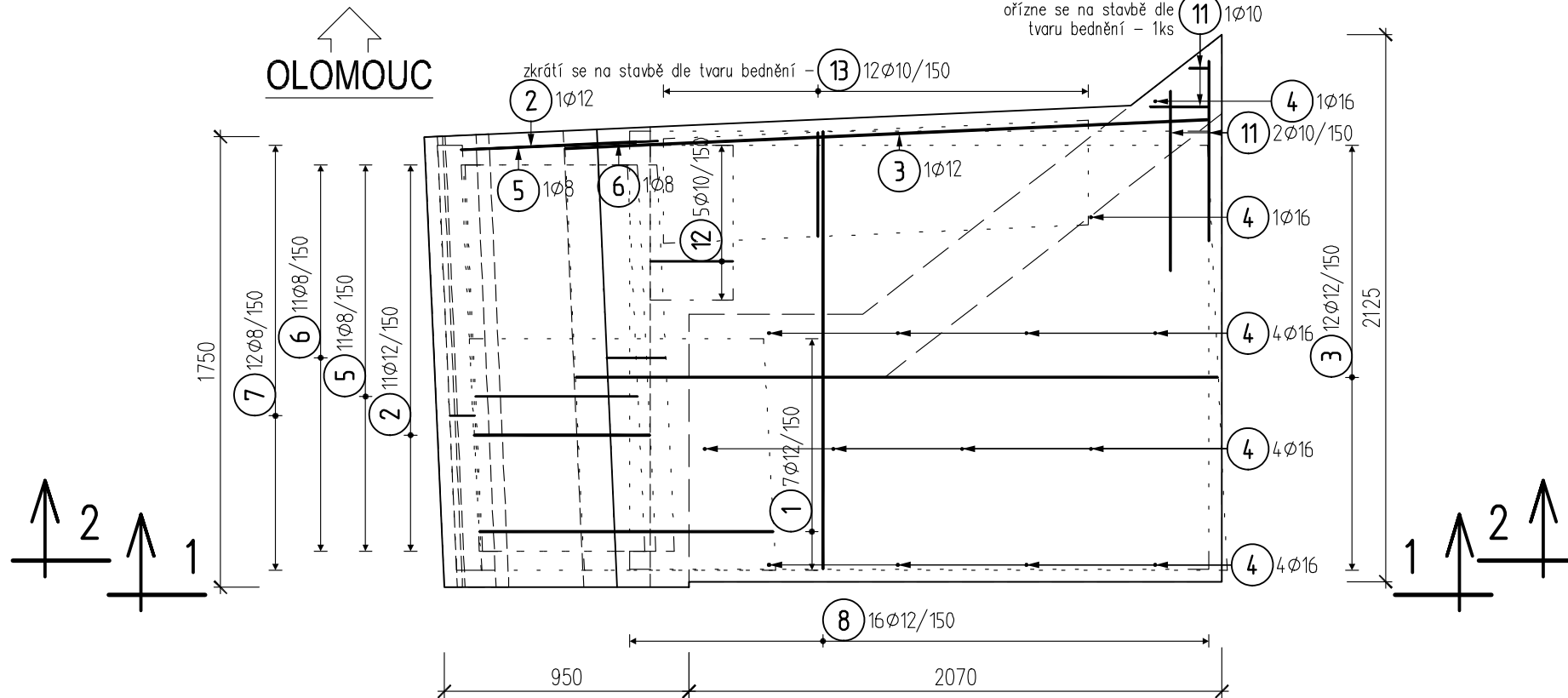


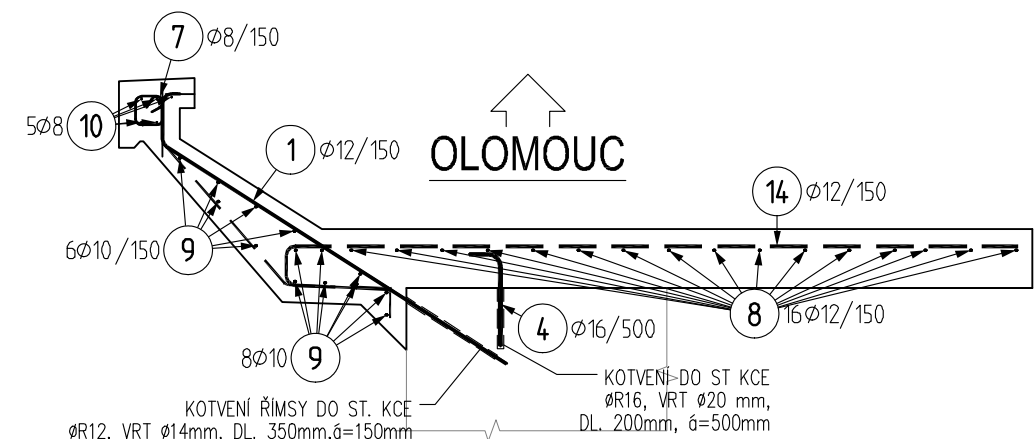
SO 01 MOST V KM 20,907

VÝKRES VÝZTUŽE ZZ OP2 1:25

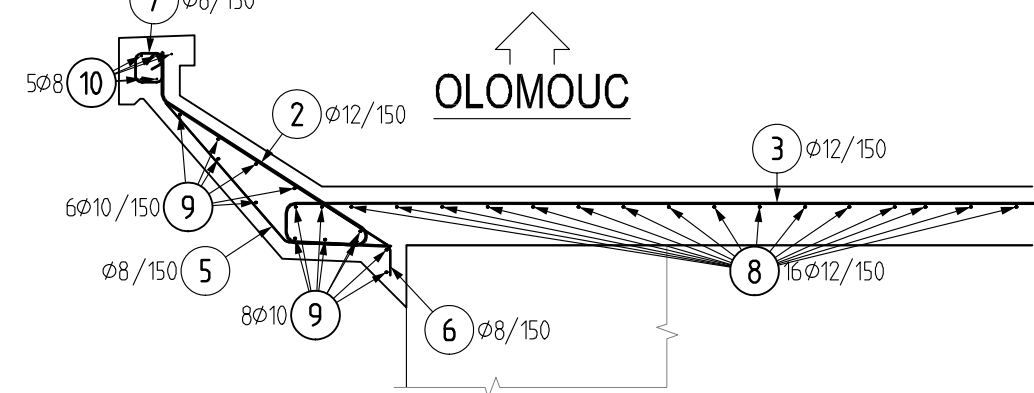
PŮDORYS 1:25



ŘEZ 1-1 1:25



ŘEZ 2-2 1:25



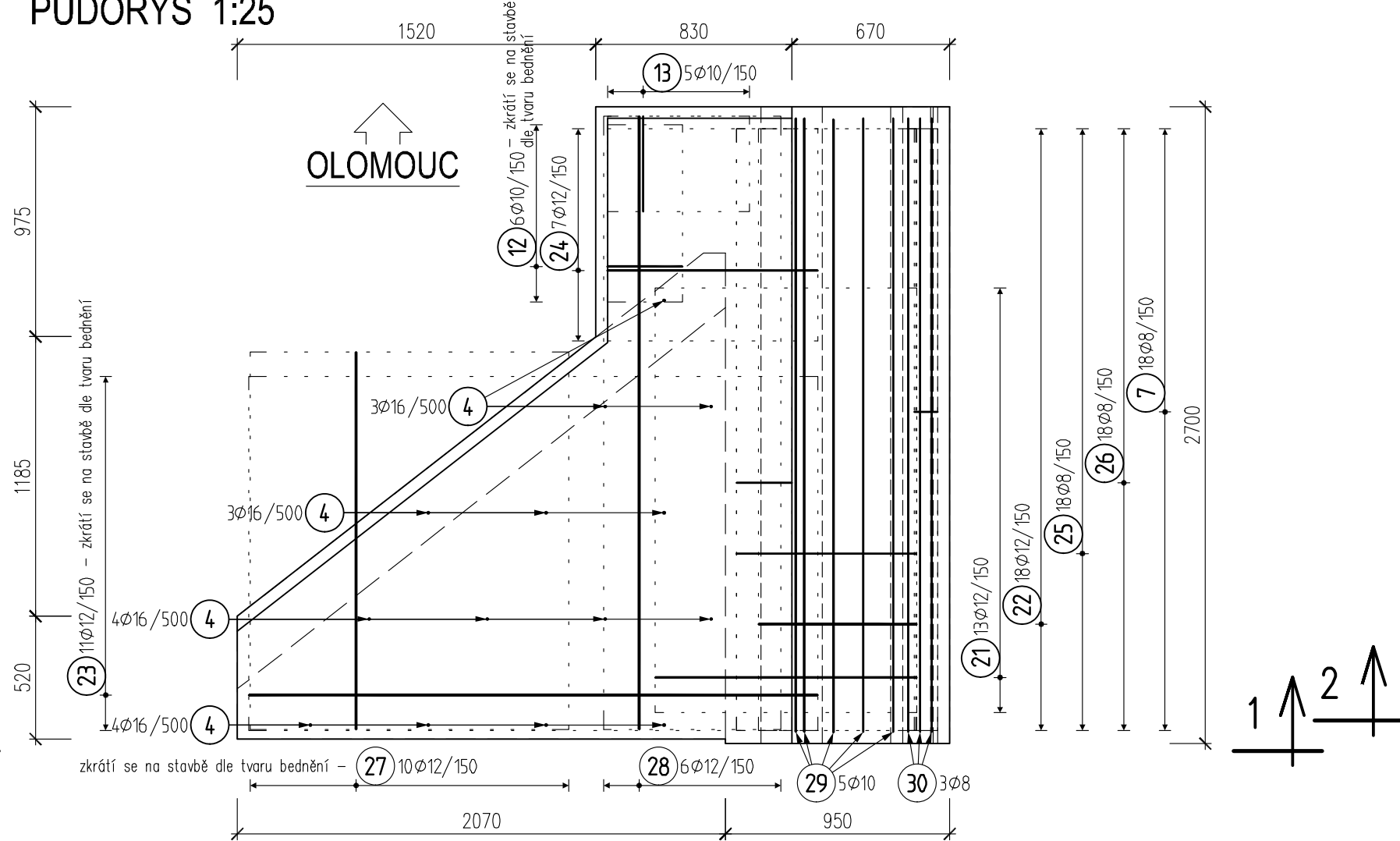
VÝKAZ VÝZTUŽE

Pol	Profil	Delka [mm]	ks	B 500		
				8	10	12
1	12	1560	7			10.9
2	12	1230	12			14.8
3	12	2940	13			38.2
4	8	840	12	10.1		
5	8	360	12	4.3		
6	8	470	12	5.6		
*8	12	1700	32		25.2	54.4
*9	10	1800	14		9.0	
*10	8	1800	5			
*11	10	700	3		2.1	
12	10	800	5		4.0	
13	10	950	12		11.4	
CELKOVÁ DELKA [m]				29.0	42.7	118.3
HMOTNOST [kg]				11.5	26.3	105.0
CELKOVÁ HMOTNOST [kg]						142.8

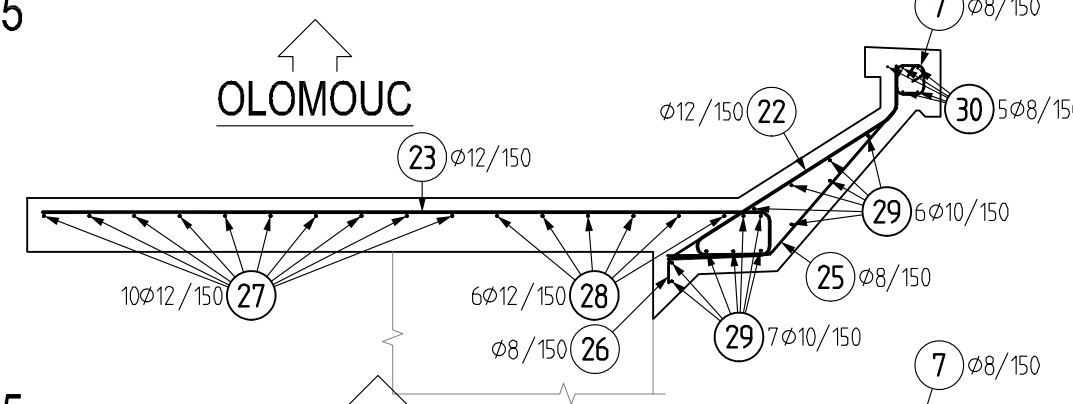
VÝKAZ KOTVENÍ

Pol	Profil	Delka [mm]	ks	B 500
4	16	390	14	5.5
CELKOVÁ DELKA [m]				5.5
HMOTNOST [kg]				8.6
CELKOVÁ HMOTNOST [kg]				8.6

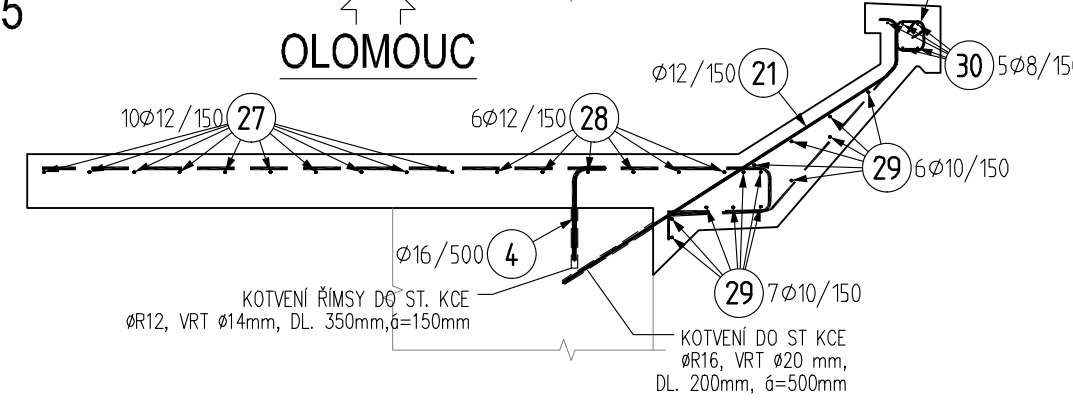
PŮDORYS 1:25



ŘEZ 1-1 1:25



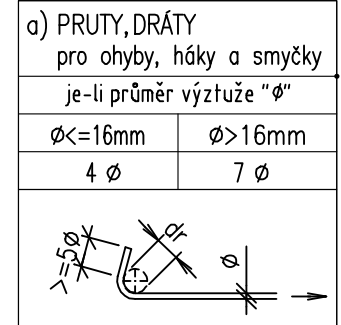
ŘEZ 2-2 1:25



VÝKAZ VÝZTUŽE

Pol	Profil	Delka [mm]	ks	B 500		
				8	10	12
7	8	470	18	8.5		
12	10	800	6		4.8	
13	10	950	5		4.8	
21	12	1510	13			19.6
22	12	1210	18			21.8
23	12	2860	11			31.5
24	12	1340	7			9.4
25	8	980	18	17.6		
26	8	350	18	6.3		
*27	12	1600	10			16.0
*28	12	2600	6			15.6
*29	10	2600	13		33.8	
*30	8	2600	5	13.0		
CELKOVÁ DELKA [m]				45.4	43.3	113.8
HMOTNOST [kg]				17.9	26.7	101.1
CELKOVÁ HMOTNOST [kg]						145.7

NEJMENŠÍ VNITŘNÍ PRŮMĚR ZAKŘIVENÍ d VÝZTUŽE [mm]



BETON
NAVŘENO DLE
KRYTÍ NOMINÁLNÍ
KRYTÍ MINIMÁLNÍ
OCEĽ
UVAĐENÉ DĚLKÝ JSOU VZTAŽENÝ K OSE PRUTU
POLOMĚRY OBLÓUKU JSOU VZTAŽENÝ KE STŘEDNICI
NEZNAČENÉ ÚHLÝ JSOU 45°, 90° resp 180°.
CELKOVÉ DĚLKÝ VLOŽEK JSOU STŘÍŽNÉ DĚLKÝ
ROVNÉ VLOŽKY JSOU VE VÝKAZU OZNAČENÉ *.*.

VÝKAZ KOTVENÍ



Pol	Profil	Delka [mm]	ks	B 500
4	16	390	14	5.5
CELKOVÁ DELKA [m]				5.5
HMOTNOST [kg]				8.6
CELKOVÁ HMOTNOST [kg]				8.6



REVIZE Č.	DATUM	ZMĚNA	ČÍSLO SOUPRAVY:

MORAVIA CONSULT Olomouc a.s.
LEGIONÁŘSKÁ 1085/8 , 779 00 Olomouc

tel.: +420 585 570 444
IDS: kjee9md
e-mail: moravia@moravia.cz
http://www.moravia.cz

OBJEDNATEL	<div> Správa železniční dopravní cesty, státní organizace</div> <div>v zastoupení: SŽDC, s.o., Stavební správa východ, Nerudova 1, 772 58 Olomouc</div>			
ZHOTOVITEL	MORAVIA CONSULT Olomouc a.s.			
HLAVNÍ INŽENÝR PROJEKTU	ING. PETR HANZLÍK		VEDOUČÍ TÝMU: ING. PETR HANZLÍK	
ODPOVĚDNÝ PROJ. OBJ., PS	NAVRHL, VYPRACOVAL		KONTROLOVAL	
ING. PETER BOŽÍK	MONIKA VYBÍRALOVÁ		ING. JAROSLAV SEDLÁČEK	
KRAJ: OLOMOUCKÝ	POVĚŘENÝ OÚ: HLUBOČKY		OBEC: HLUBOČKY	
<div>Oprava mostů na trati</div> <div>Hlubočky - Domašov</div> <div>SO 01 MOST V KM 20.907</div>			ZAK. ČÍSLO MCO 20-20-235-SR	
			ÚČEL	DSP
			DATUM	09/2020
			FORMÁT	5x4
			MĚŘÍTKO	1:25
VÝKRES VÝZTUŽE ZZ OP2			ČÁST D.2.1.2	POR.Č. 2.5.2